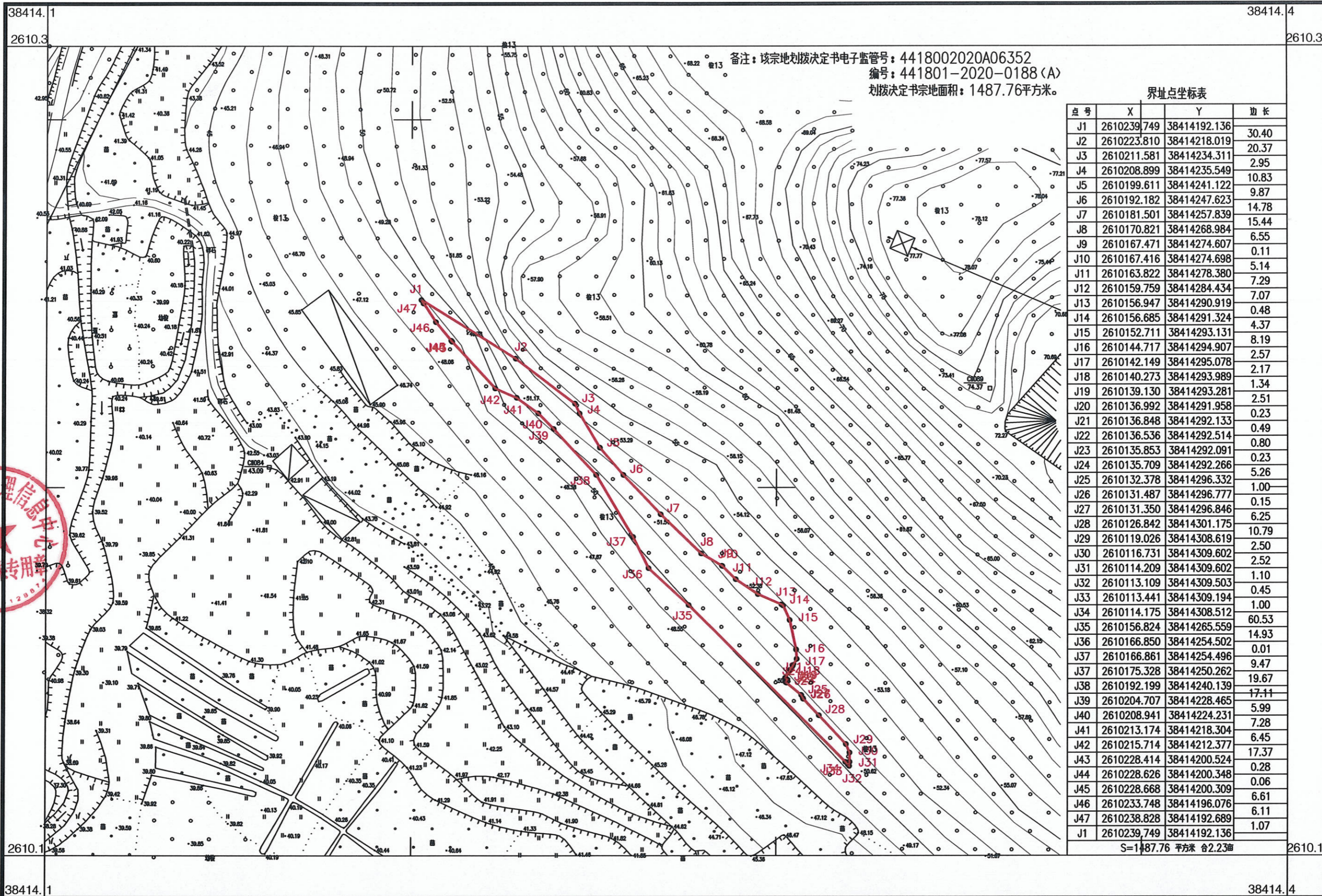


收回441802008009GB00404号用地平面图



备注：该宗地划拨决定书电子监管号：4418002020A06352  
 编号：441801-2020-0188(A)  
 划拨决定书宗地面积：1487.76平方米。

界址点坐标表

点号	X	Y	边长
J1	2610239.749	38414192.136	
J2	2610223.810	38414218.019	30.40
J3	2610211.581	38414234.311	20.37
J4	2610208.899	38414235.549	2.95
J5	2610199.611	38414241.122	10.83
J6	2610192.182	38414247.623	9.87
J7	2610181.501	38414257.839	14.78
J8	2610170.821	38414268.984	15.44
J9	2610167.471	38414274.607	6.55
J10	2610167.416	38414274.698	0.11
J11	2610163.822	38414278.380	5.14
J12	2610159.759	38414284.434	7.29
J13	2610156.947	38414290.919	7.07
J14	2610156.685	38414291.324	0.48
J15	2610152.711	38414293.131	4.37
J16	2610144.717	38414294.907	8.19
J17	2610142.149	38414295.078	2.57
J18	2610140.273	38414293.989	2.17
J19	2610139.130	38414293.281	1.34
J20	2610136.992	38414291.958	2.51
J21	2610136.848	38414292.133	0.23
J22	2610136.536	38414292.514	0.49
J23	2610135.853	38414292.091	0.80
J24	2610135.709	38414292.266	0.23
J25	2610132.378	38414296.332	5.26
J26	2610131.487	38414296.777	1.00
J27	2610131.350	38414296.846	0.15
J28	2610126.842	38414301.175	6.25
J29	2610119.026	38414308.619	10.79
J30	2610116.731	38414309.602	2.50
J31	2610114.209	38414309.602	2.52
J32	2610113.109	38414309.503	1.10
J33	2610113.441	38414309.194	0.45
J34	2610114.175	38414308.512	1.00
J35	2610156.824	38414265.559	60.53
J36	2610166.850	38414254.502	14.93
J37	2610166.861	38414254.496	0.01
J37	2610175.328	38414250.262	9.47
J38	2610192.199	38414240.139	19.67
J39	2610204.707	38414228.465	17.11
J40	2610208.941	38414224.231	5.99
J41	2610213.174	38414218.304	7.28
J42	2610215.714	38414212.377	6.45
J43	2610228.414	38414200.524	17.37
J44	2610228.626	38414200.348	0.28
J45	2610228.668	38414200.309	0.06
J46	2610233.748	38414196.076	6.61
J47	2610238.828	38414192.689	6.11
J1	2610239.749	38414192.136	1.07

S=1487.76 平方米 合2.23亩



清远市测绘地理信息中心

2023年7月数字化成图  
 2000国家大地坐标系  
 1985国家高程基准  
 2017年版图式

1:1000



测量员：龙 聪  
 绘图员：杨贤辉  
 检查员：曹劲松